

# APPARTAMENTO SIGNORILE IN ROMA

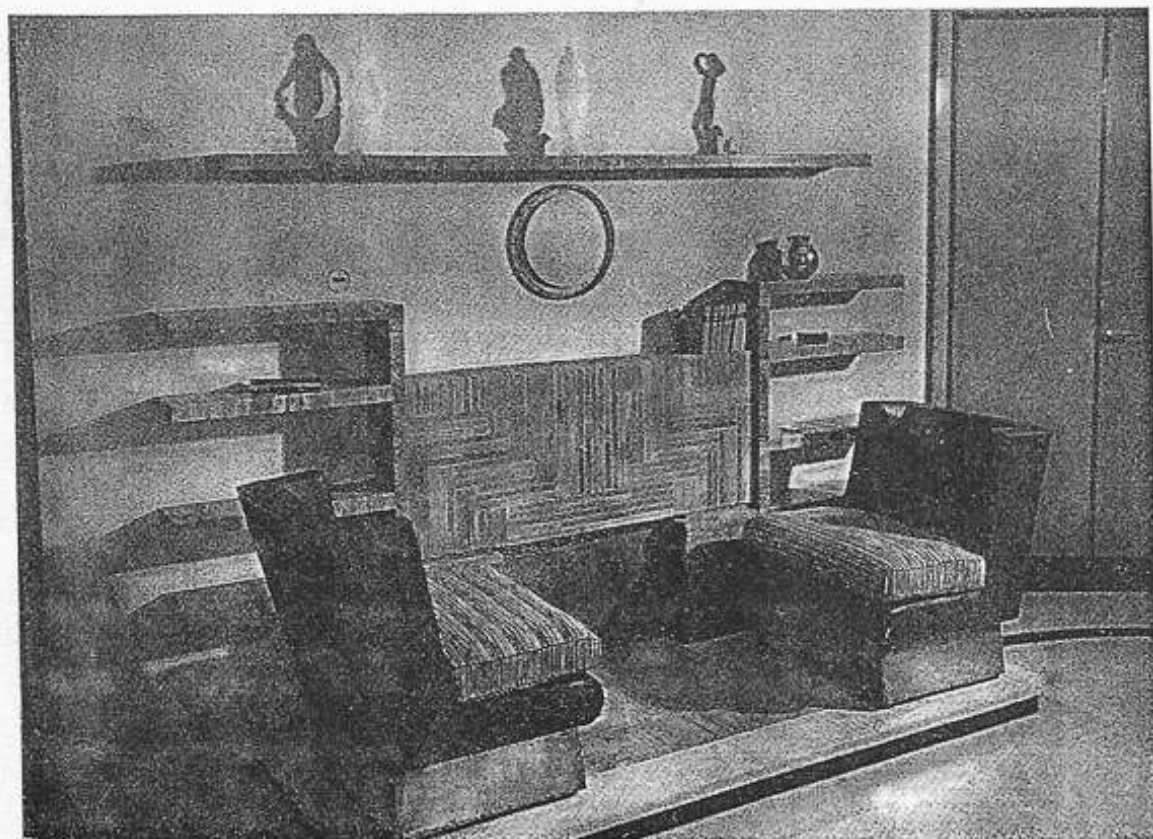
ARCH. VITTORIO MORPURGO

ESTRATTO  
DALLA RIVISTA  
ARCHITETTURA  
GIUGNO 1935-XIII  
ANNATA XIV

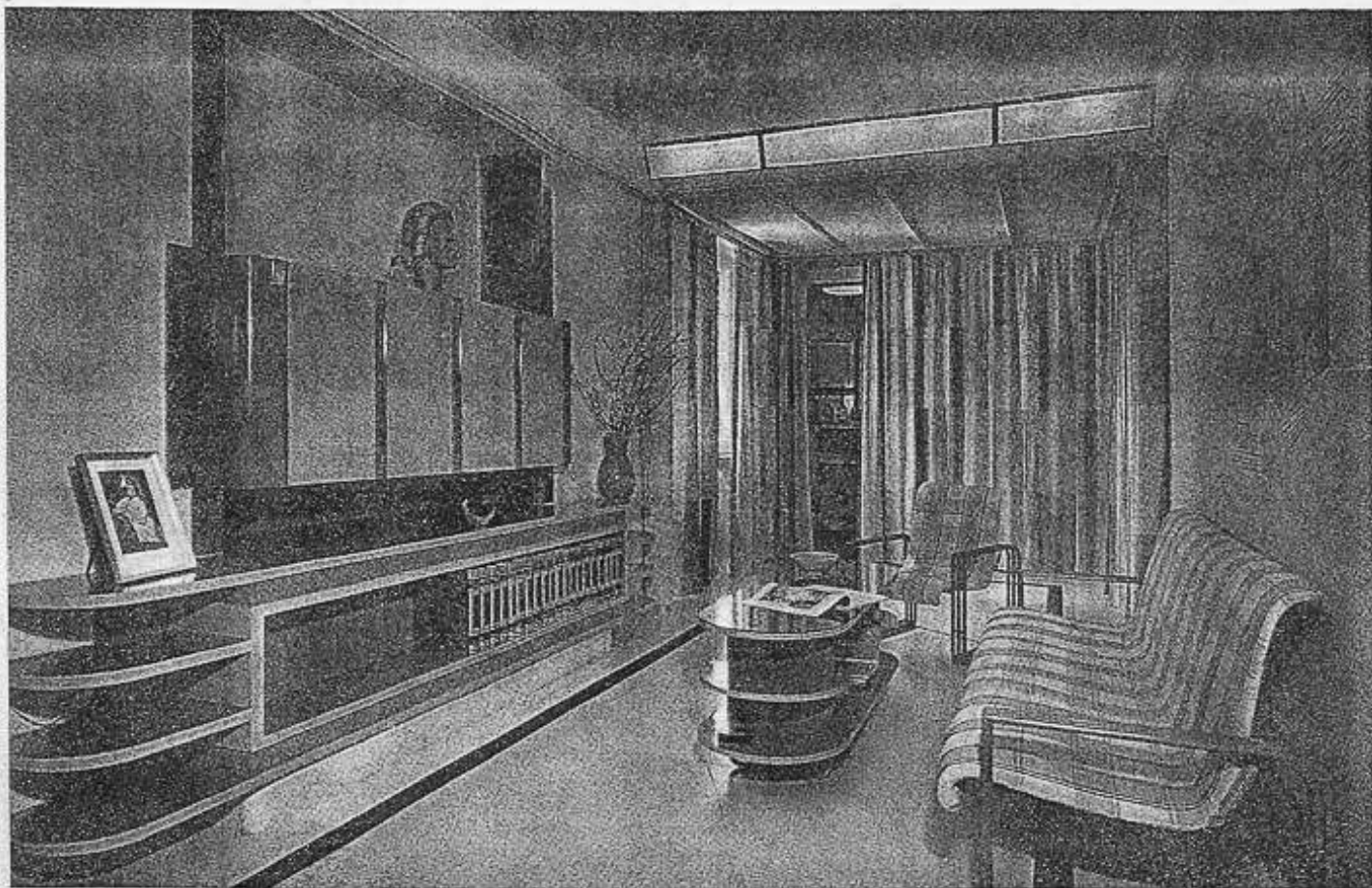
FRATELLI TREVES EDITORI - MILANO



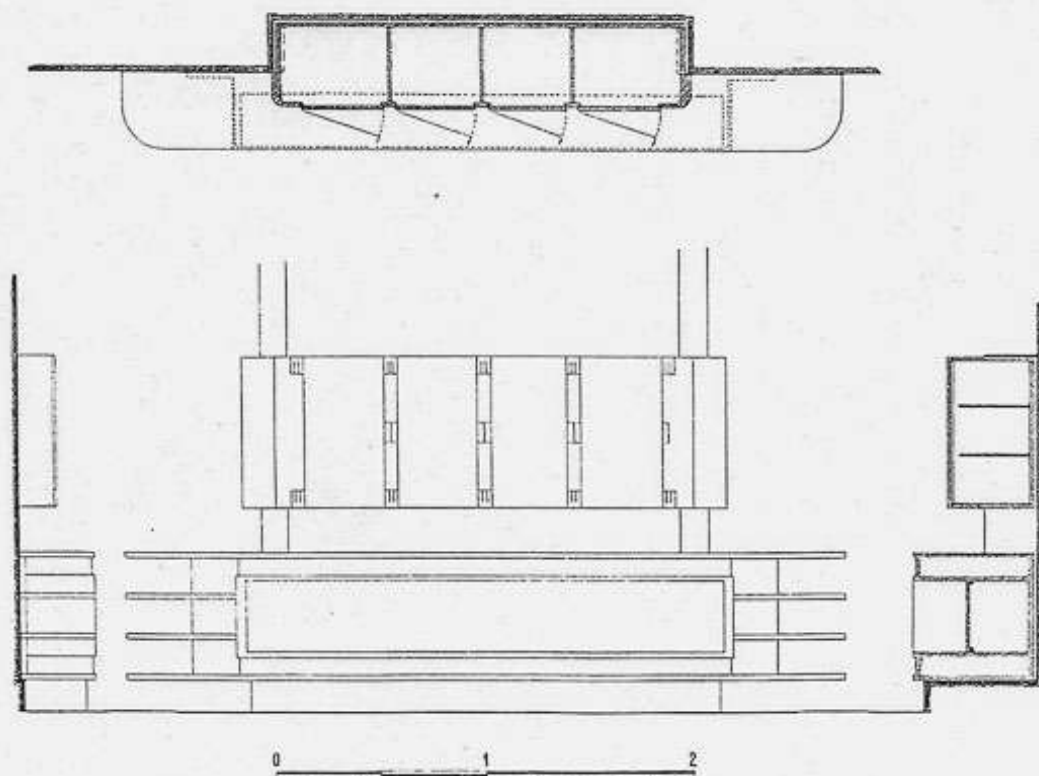
SALA D'INGRESSO. - Pareti a cementite avorio. Pavimento in pietra di Trani e nero del Belgio. Camino in travertino di Rapolano e mattoni. Porte e mobili in rovere filettato di noce nostrano. Luce diffusa da lastra di alabastro. Elementi metallici in rame. Piano del tavolo in nero del Belgio ed onice serpentina.



PARTICOLARE DEL CAMINO. - Travertino di Rapolano e mattoni. Coprifuoco in rame martellato. Orologio elettrico con quadrante di vetro inciso sabbato e verniciato nel campo. Poltroncine in pelle verde bandiera in cascame striato avana e verde. Zoccolo in rame martellato.

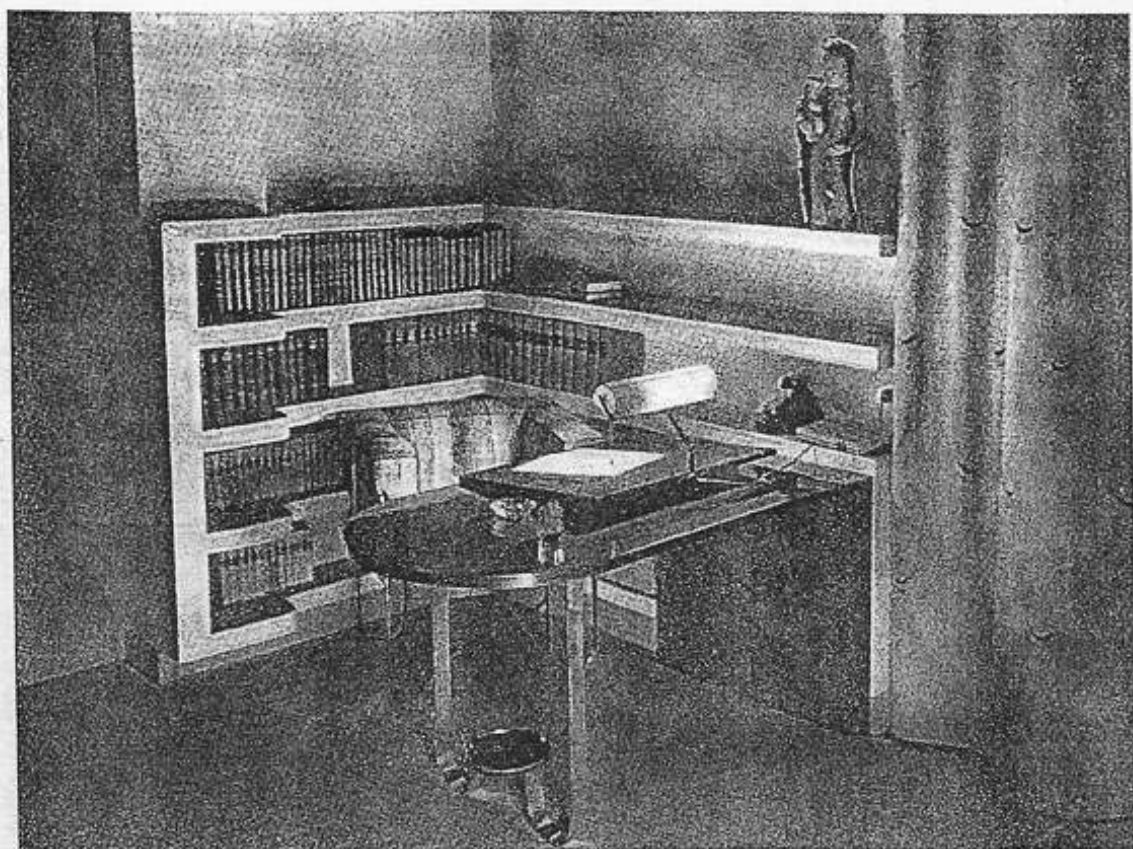


GALLERIA. - Pareti e soffitto a cementite grigio chiaro. Decorazione murale in rosso e verde di Giulio Rosso. Divano e poltrone in canna d'acciaio smaltato a fuoco in rosso-scarlatta rivestite in rafia naturale a riquadro rosso e verde. Vano della libreria con stipiti di nero-nube. Libreria in legno verniciato alla nitrocellulosa grigio, rosso e verde, con guarnizioni metalliche smaltate a fuoco. Tende in bavella di seta aerografata a sfumati grigio e verde. In fondo il bar.

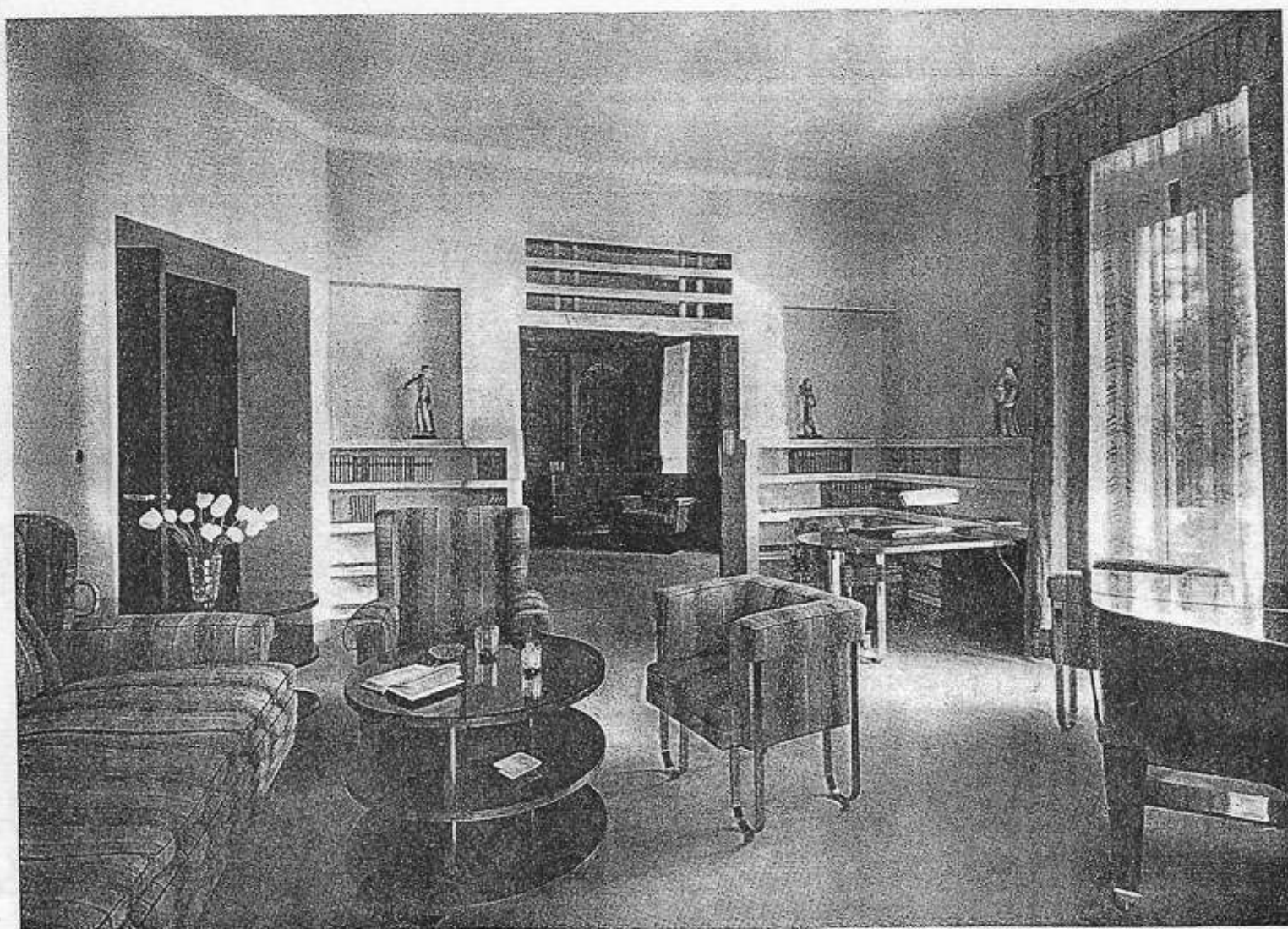


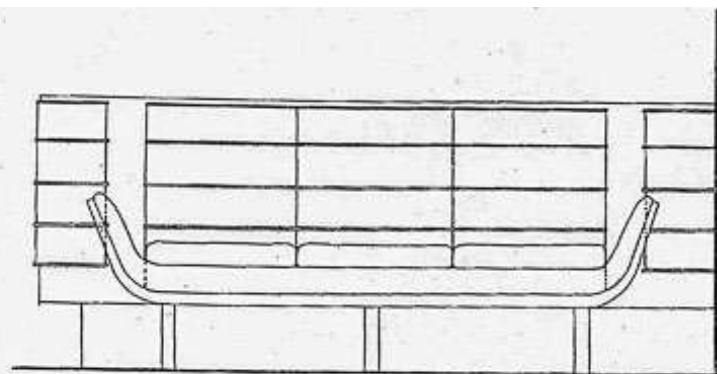
DISEGNI GRAFICI DEL MOBILE-SCAFFALE PER L'ENCICLOPEDIA ITALIANA.



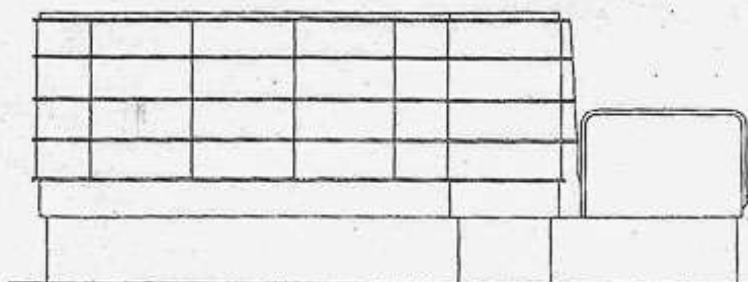


SALA DI SOGGIORNO. - Pareti e soffitto a cementite grigio-perla. Tappeto tessuto a mano filettato in metallo bianco. Mobili in alpaca e acero grigio rivestiti in greggio con striature rosa-carminio. Tenda in seta cangiante grigio e rosa.

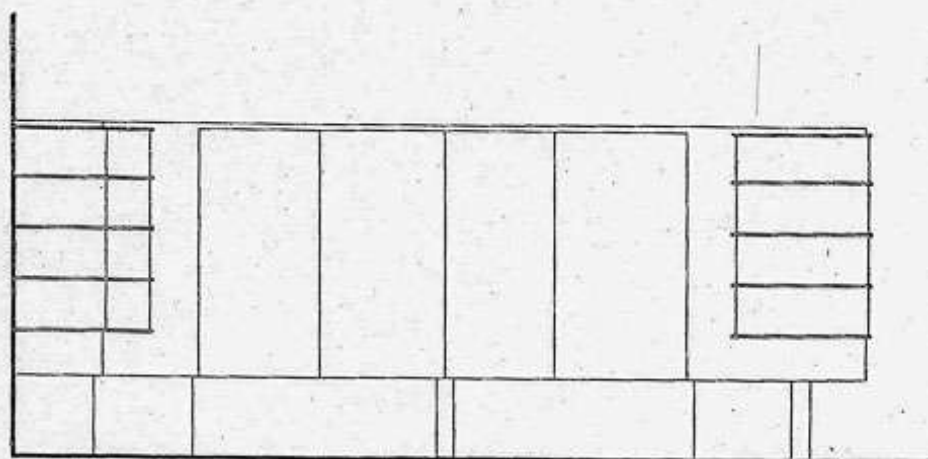




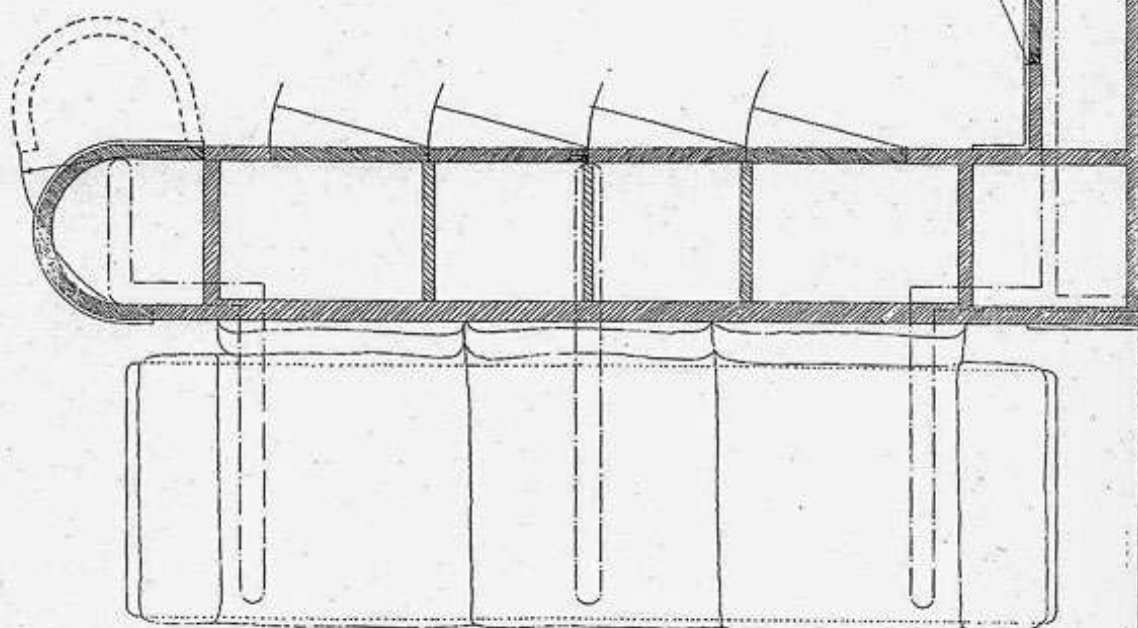
FRONTE.



FIANCO.



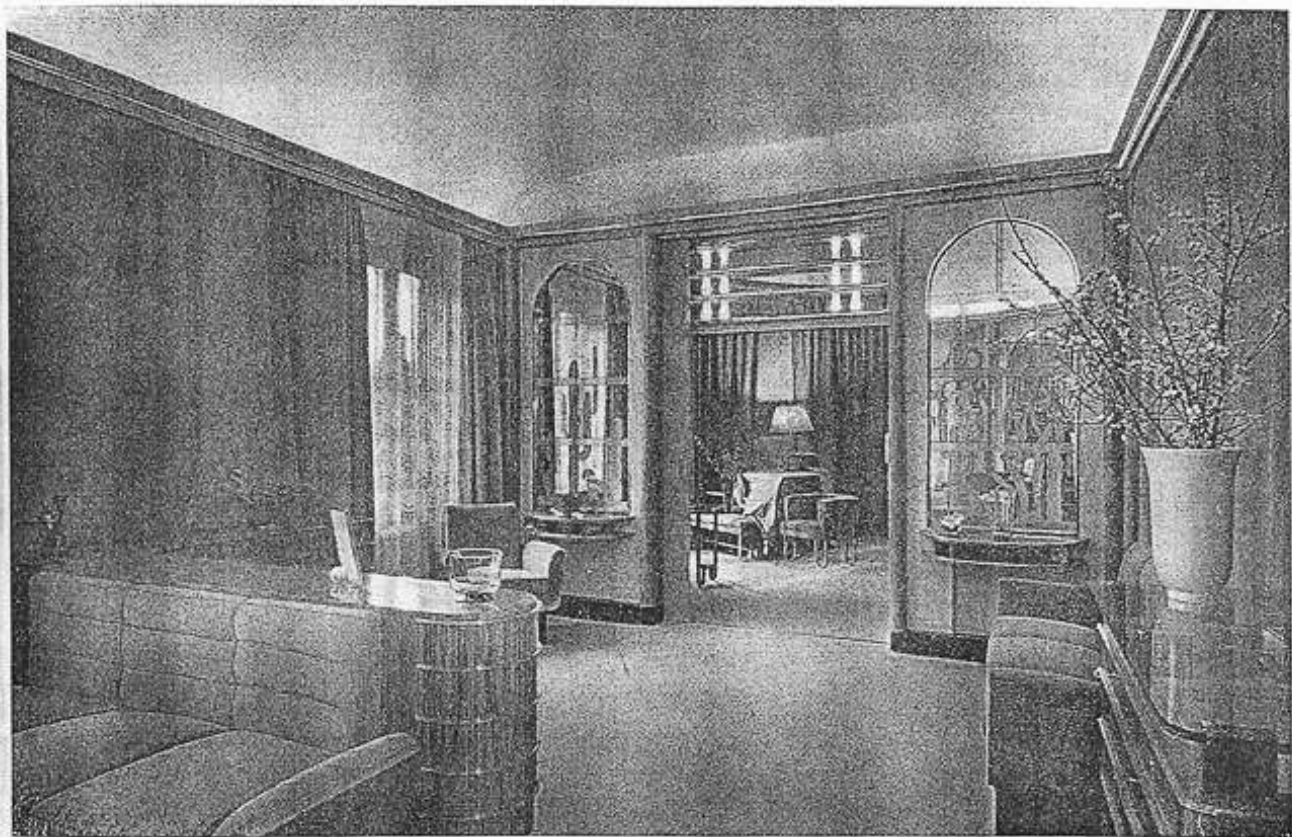
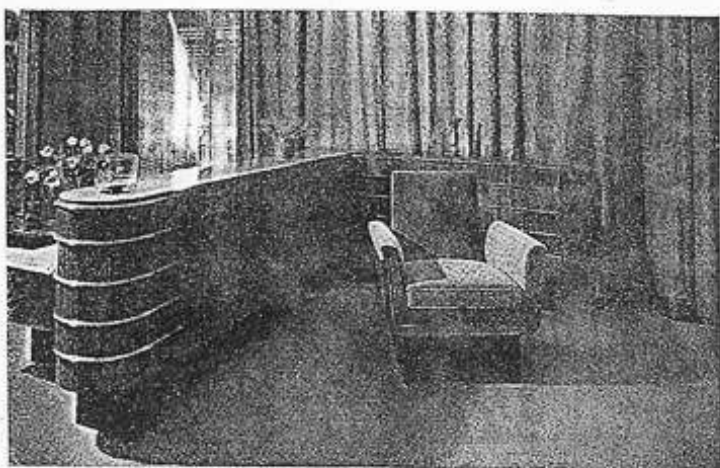
FIANCO.



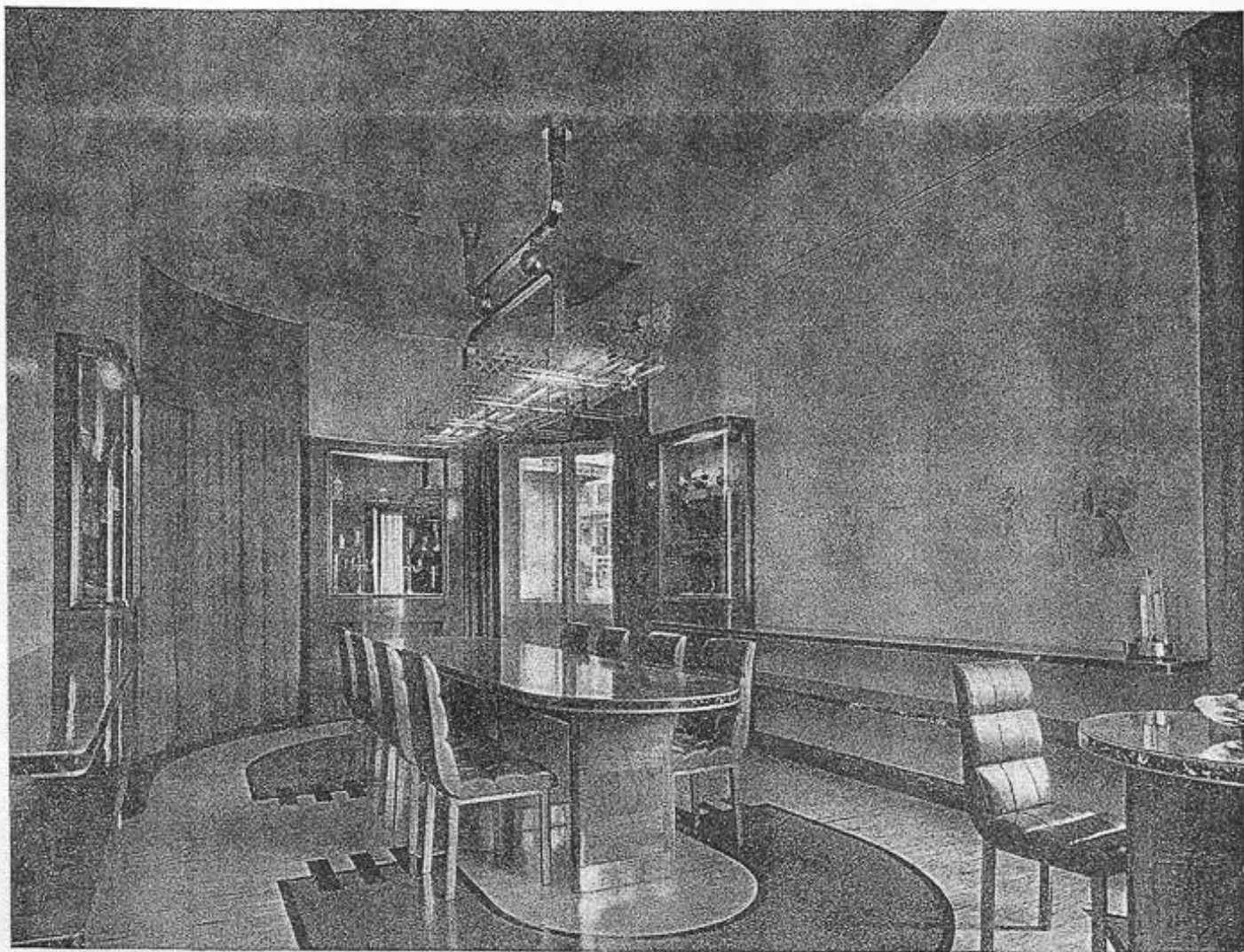
PIANTA. - MOBILE-DIVANO  
NEL SALOTTO.

GRAFICI.





SALOTTO. - Soffitto e pareti verniciate perla opaco. Cornice e pilastri alla nitrocellulosa con filettature in metallo bianco. Mobili in legno di rosa con guarnizioni in argento e zoccolo in macassar. Tenda-  
daggi in seta verde-giada chiaro. Tappeto tessuto a  
mano grigio-perla. Divani e poltrone rivestiti in  
velluto di lana verde-giada.

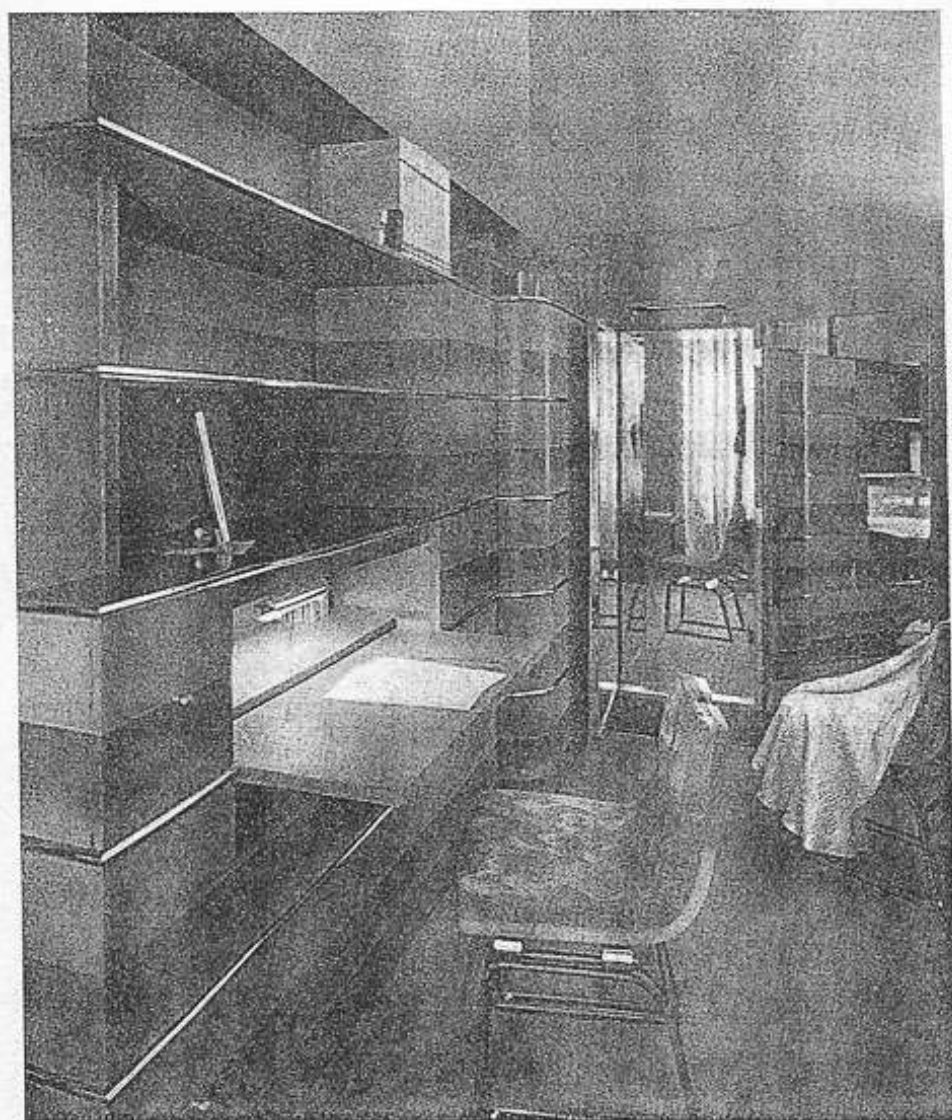
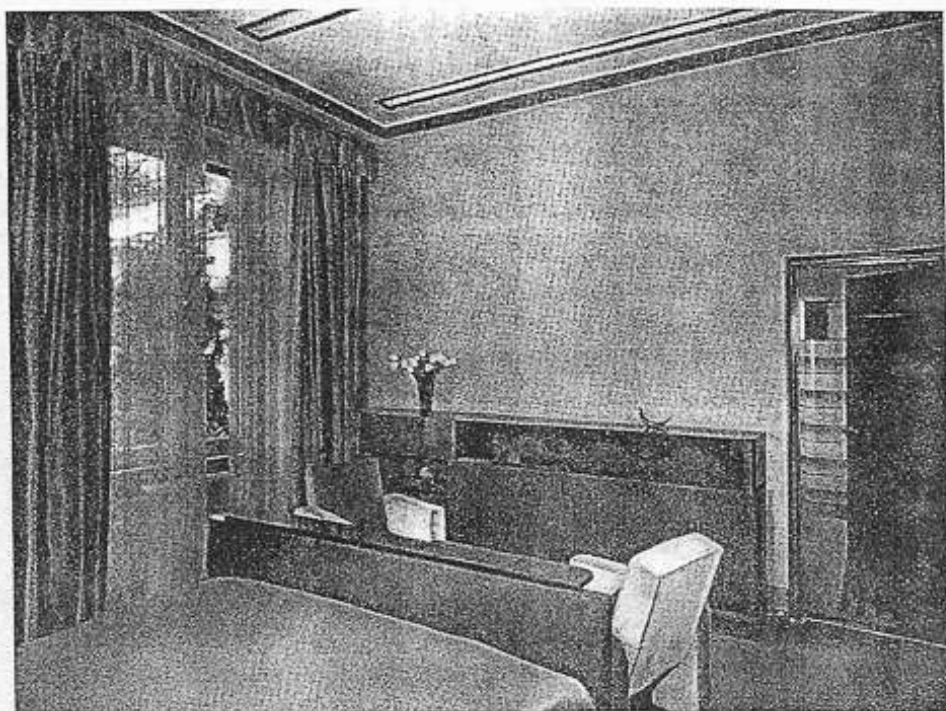


SALA DA PRANZO. - Pareti a cementite bianco-avorio con figurazioni a tempera di Giulio Rosso. Pavimento in linoleum intarsiato azzurro e nero su fondo striato grigio-ardesia. Tende in ciniglia grigio-ardesia. Mobili in noce nostrale con spessori in tartaruga. Sedgole a imbottitura rivestita in pelle di serpente. Lampadario in metallo bianco e vetro inciso.

ARCH. VITTORIO MORPURGO. - ARREDAMENTO DI APPARTAMENTO SIGNORILE IN ROMA.

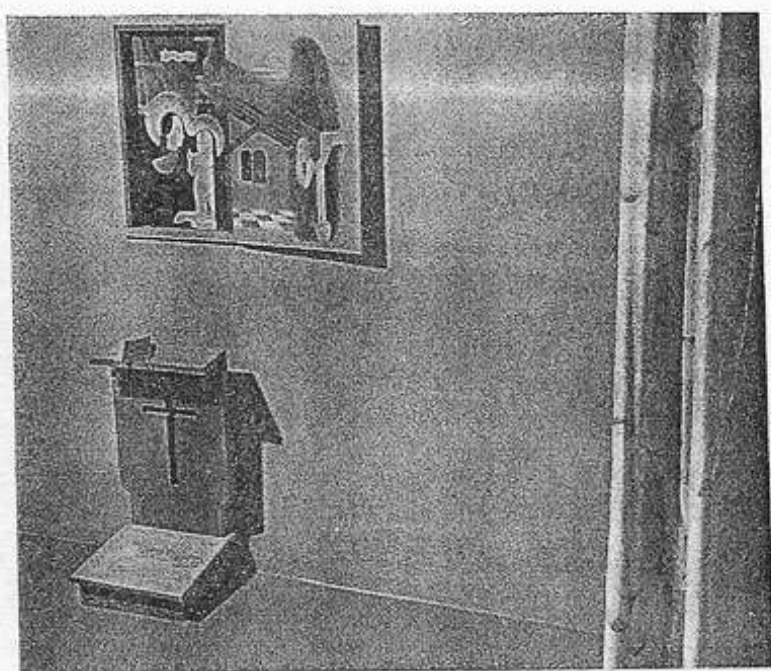
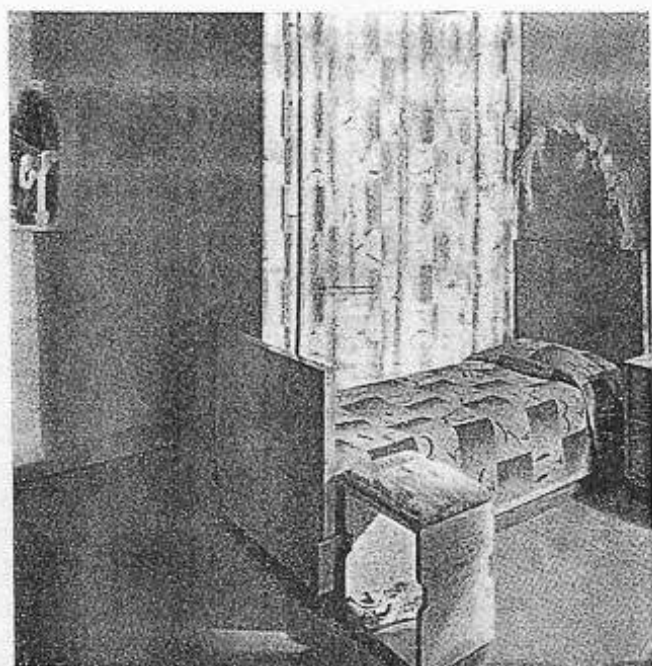


CAMERA DA LETTO. - Pareti rivestite  
in tela di seta rosa-violaceo. Mobili  
in radica di noce ed erable. Pol-  
trone in velluto.



SPOGLIATOIO DELLA SIGNORA. - Pa-  
reti in cementite grigio-verde. Sof-  
fitto in treetex. Mobili verniciati  
alla nitrocellulosa opaca a striature  
grige e grigio-verdi con filettature  
in metallo bianco.





CAMERA DELLA BAMBINA. - Pareti verniciate in avana. Pavimento in linoleum rosso. Mobili in rovere con spessori in acero grigio. Tende in bavella naturale aerografata bruno e azzurro. Divano coperto in seta azzurra. Pitture di Venturino Ventura.



ARCH. VITTORIO MORPURGO. - APPARTAMENTO SIGNORELLE IN ROMA.